

Tematyka zagadnienia do samodzielnej pracy: Samorządy w Polsce – gmina.  
(temat do zrealizowania w ciągu dwóch następnych tygodni)

Treści zapisane kursywą obowiązkowo do zapisania w zeszycie, będą później sprawdzane i podlegały ocenie!

*Z lekcji dowiesz się i poznasz:*

- pojęcia: samorząd,
- Strukturę samorządów w Polsce,
- pojęcia: samorząd terytorialny, gmina, rada gminy, rada miejska, rada miasta,
- wójt, burmistrz, prezydent,
- struktury organizacyjnej gminy,
- zadań i form pracy samorządu gminnego,
- zasad wyboru organów gminy.

### zagadnienia na 04.06.20 - 12.06.20

1. *Samorządem nazywa się organizację powołaną do wykonywania zadań związanych z funkcjonowaniem danej społeczności a także pełnienie określonych funkcji o charakterze administracyjnym przez grupę osób wybranych przez tę zbiorowość. Rozróżniamy m.in. samorządy terytorialne (gminny, powiatowy i wojewódzki), specjalne (np. samorząd zawodowy, gospodarczy) oraz inne (m.in. samorząd uczniowski czy studencki).*

Samorząd terytorialny w obecnej postaci – z podziałem na gminy, powiaty i województwa – istnieje w Polsce od 1999 r. *Podstawę jego funkcjonowania stanowią dwie zasady: decentralizacji oraz pomocniczości (subsydiarności). Zgodnie z pierwszą regułą duża część zadań wobec obywateli jest zarezerwowana dla organów samorządu. Z kolei zasada pomocniczości polega na tym, że organy centralne realizują tylko te sprawy, które wykraczają poza obszar działalności samorządów.*



(do zeszytu)

ZADANIA SAMORZĄDU	
WŁASNE	ZLECONE
obejmują interesy lokalne i podlegają kompetencji władz samorządowych	mają zasięg ogólnopaństwowy, zostają jednak przekazane do realizacji danemu samorządowi

## Przykłady zadań samorządów



Zakładają i utrzymują szkoły, przedszkola i żłobki.



Prowadzą szpitale, przychodnie lekarskie i poradnie specjalistyczne.



Budują i remontują drogi, organizują komunikację publiczną.



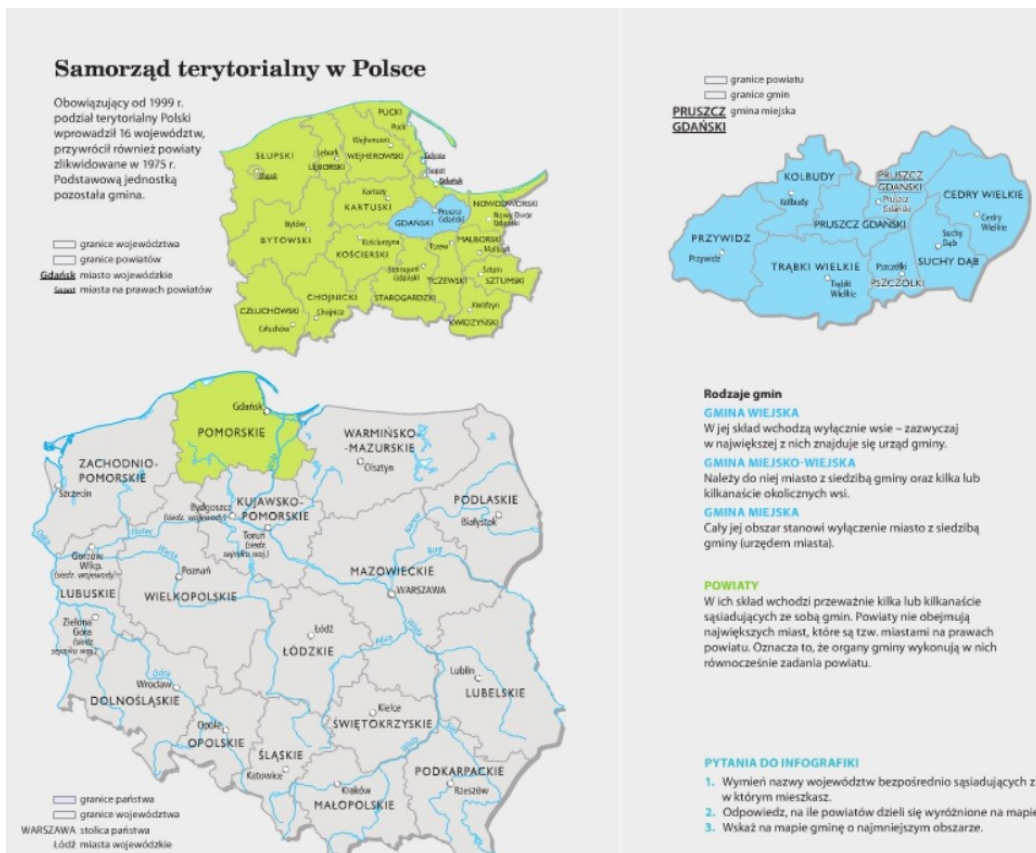
Wydają obywatelom ważne dokumenty, np. dowody osobiste, prawa jazdy.



Utrzymują biblioteki i domy kultury oraz zajmują się ochroną zabytków.

Samorząd uczniowski (SU) – zrzeszenie uczniów danej szkoły (klasy) powoływane w celu rozwiązywania zadań dotyczących życia szkolnego uczniów. SU dzieli się zazwyczaj na samorzady klasowe (gospodarz klasy, zastępca gospodarza klasy, sekretarz klasy, skarbnik klasy); Opiekę i nadzór nad sprawują również nauczyciele - wychowawcy. Współczesna pedagogika docenia rolę samorządności młodzieży jako czynnika rozwijającego postawy - autonomii; ze względu na to ważne zadanie wraz z wiekiem uczniów zwiększa się zakres działalności samorząd uczniowski oraz współodpowiedzialności za wyniki pracy szkoły.

## 2. Podział terytorialny Polski.



Napisz w jakim województwie, powiecie, gminie się urodziłeś:

.....

3. Gmina jest podstawową jednostką samorządu terytorialnego w Polsce. Rozróżniamy gminy wiejskie, miejskie oraz miejsko-wiejskie. Każda z nich ma swoje władze: w gminie wiejskiej są to – rada gminy i wójt a w gminie miejskiej oraz miejsko-wiejskiej – rada miasta i burmistrz. W miastach o statusie gminy, liczących powyżej 100 tys. mieszkańców, władzę sprawują rada miasta i prezydent miasta. Rada gminy i rada miasta pełnią funkcję uchwalodawczą, natomiast wójt, burmistrz i prezydent tworzą władzę wykonawczą.

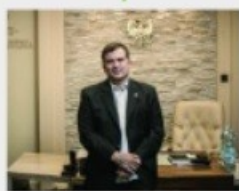
## Organy władzy w gminie

RADA GMINY LUB RADA MIASTA	WÓJT, BURMISTRZ LUB PREZYDENT MIASTA
W zależności od liczby mieszkańców danej gminy w radzie zasiada od 15 do 45 radnych. Wyjątkiem jest rada miasta Warszawy, którą tworzy 60 osób.	Osoba, która sprawuje ten urząd, powołuje swoich zastępców. Ich liczba zależy od liczby mieszkańców danej gminy.
Do jej zadań należy: <ul style="list-style-type: none"> <li>• uchwalanie budżetu gminy i kontrolowanie wydatków;</li> <li>• określanie zasad korzystania z gminnych obiektów (np. basenów, muzeów);</li> <li>• kontrolowanie działań wójta, burmistrza lub prezydenta miasta;</li> <li>• podejmowanie uchwał w sprawie wysokości podatków i opłat lokalnych (np. podatku od nieruchomości).</li> </ul>	Do jego zadań należy: <ul style="list-style-type: none"> <li>• zarządzanie gminą i jej majątkiem;</li> <li>• kierowanie urzędem gminy lub miasta;</li> <li>• przygotowywanie projektów uchwał przyjmowanych przez radę oraz wprowadzanie w życie opracowanego przez nią prawa;</li> <li>• realizowanie budżetu gminy;</li> <li>• reprezentowanie gminy na zewnątrz.</li> </ul>
Obraduje na sesjach zwoływanych co najmniej raz na kwartał.	Jest kierownikiem urzędu gminy lub miasta – wykonuje swoje obowiązki w godzinach pracy tej placówki.
Podejmuje swoje decyzje w formie uchwał.	Wydaje zarządzenia w ramach swoich uprawnień.

4. Jak wybieramy władzę w gminie?

## Wybory samorządowe

W wyborach samorządowych obywatele wybierają swoich przedstawicieli do władz gminy, powiatu i województwa.



**WÓJT**  
(burmistrz,  
prezydent miasta)



**RADA GMINY**  
(miasta)



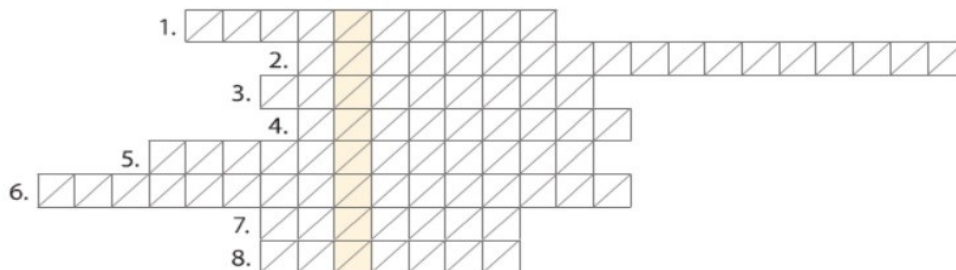
**RADA POWIATU**



**SEJMIK**  
**WOJEWÓDZTWA**

Zadanie do zeszytu:

Rozwiąż krzyżówkę w zeszycie i wyjaśnij znaczenie otrzymanego hasła.



1. W Gorzowie Wielkopolskim i Zielonej Górze znajdują się siedziby wojewody i władz samorządu województwa...
2. Najdalej na zachód wysunięte województwo leżące nad Morzem Bałtyckim to województwo...
3. Półwysep Helski znajduje się w województwie...
4. Z Litwą i Białorusią graniczy województwo...
5. Z województwem lubelskim graniczy od południa województwo...
6. Kielce są stolicą województwa...
7. Wisła i Odra przepływają przez województwo...
8. Z żadnym państwem nie graniczy województwo...

Milej lektury i nauki.

