

# Od parzydełkowców do pierścienic

## Test sprawdzający – rozdział II

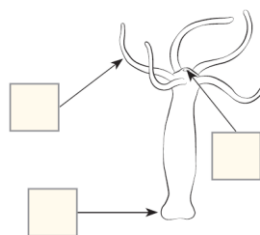
_____	
_____	
imię i nazwisko	
_____	_____
klasa	data

Grupa A

**1** Ilustracja przedstawia przekrój ciała stułbi płowej. (0–3 p.)

a) Wpisz we właściwych miejscach litery odpowiadające elementom wskazanym na ilustracji.

- A. otwór gębowy
- B. jama chłono-trawiąca
- C. czułek
- D. stopa



b) Wykreśl w podanych zdaniach niepotrzebne wyrazy tak, aby zawierały prawdziwe informacje.

Stułbia płowa żyje w wodach *słodkich* / *słonych*. Przez całe życie występuje w postaci *polipa* / *meduzy*.

**2** Oceń prawdziwość informacji dotyczących parzydełkowców. Zaznacz P, jeśli informacja jest prawdziwa, lub F, jeśli jest fałszywa. (0–3 p.)

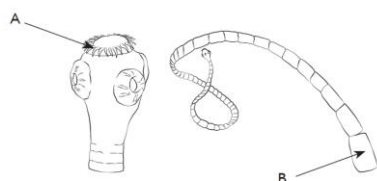
1.	Parzydełkowce występują wyłącznie w środowisku wodnym.	P	F
2.	Wśród parzydełkowców występują zarówno gatunki roślinożerne, jak i drapieżne.	P	F
3.	Parzydełkowce mogą tworzyć kolonie lub żyć pojedynczo.	P	F

**3** Przyporządkuj poniższe informacje do właściwej grupy płazińców. Wpisz T, jeśli informacja dotyczy tasiemców, lub W, jeśli dotyczy wyplawków. (0–6 p.)

- A. Najczęściej zasiedlają środowiska wodne. \_\_\_\_\_
- B. Są drapieżnikami. \_\_\_\_\_
- C. Wchłaniają substancje pokarmowe z jelita żywiciela. \_\_\_\_\_
- D. Ich ciało jest pokryte cienkim nabłonkiem zaopatrzonym w rzęski. \_\_\_\_\_
- E. Mają ciało pokryte nabłonkiem bez rzęsek, który jest odporny na działanie enzymów. \_\_\_\_\_
- F. Nie mają oczu. \_\_\_\_\_

**4** Na ilustracji przedstawiono tasiemca uzbrojonego. (0–2 p.)

Podpisz części tasiemca, które zaznaczono strzałkami, a następnie wyjaśnij, jaką funkcję pełnią wskazane elementy.



- A. \_\_\_\_\_
- \_\_\_\_\_
- \_\_\_\_\_
- B. \_\_\_\_\_
- \_\_\_\_\_
- \_\_\_\_\_

**5** Ustal właściwą kolejność etapów zakażenia się glistą ludzką. Wpisz w okienka cyfry 1–4. **(0–1 p.)**

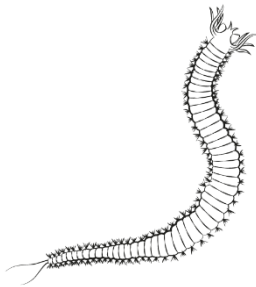
- Samice glisty składają w jelicie człowieka jaja, które wraz z kałem dostają się do gleby.
- Człowiek połyka jaja glisty, znajdujące się w wodzie lub na nieumytych warzywach.
- Larwy kończą wędrówkę w jelicie cienkim, gdzie rozwijają się w dorosłe samce i samice.
- W jelicie człowieka z jaj wylęgają się larwy glisty, które wędrują przez liczne narządy ciała.

**6** Oceń prawdziwość stwierdzeń dotyczących pasożytów. Wybierz P, jeśli stwierdzenie jest prawdziwe, lub F, jeśli jest fałszywe. **(0–4 p.)**

1.	Glistą ludzką można zarazić się przez zjedzenie surowego lub niedogotowanego mięsa.	P	F
2.	Owsikami można zarazić się przez połknięcie ich jaj.	P	F
3.	Włośniem krętym można zarazić się, zjadając surowe lub niedogotowane mięso świni lub dzika, które zawiera larwy włośnia.	P	F
4.	Człowiek zaraża się tasiecem uzbrojonym przez zjedzenie mięsa świni zawierającego wągry.	P	F

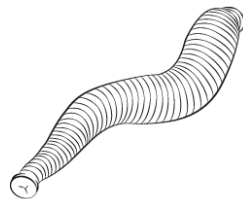
**7** Zapisz nazwy przedstawionych na ilustracjach pierścienic. Następnie zaznacz tę pierścienicę, której dotyczy poniższy opis. **(0–1 p.)**

*Żyje na łądzie. Ma wydłużone, walcowate ciało, które jest podzielone na segmenty. Okrywa je cienki oskórek oraz warstwa śluzu. Zwężony przód ciała ułatwia drążenie korytarzy w glebie.*



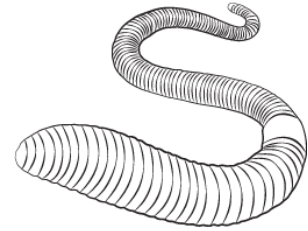
A.

\_\_\_\_\_



B.

\_\_\_\_\_



C.

\_\_\_\_\_

**8** Wyjaśnij, jaką funkcję pełnią u pijawki: **(0–1 p.)**

- przyssawki: \_\_\_\_\_
- szczęki w otworze gębowym: \_\_\_\_\_

**9** Podaj po dwa przykłady pozytywnego znaczenia pierścienic w przyrodzie i dla człowieka. **(0–4 p.)**

W przyrodzie:

1. \_\_\_\_\_

2. \_\_\_\_\_

Dla człowieka:

1. \_\_\_\_\_

2. \_\_\_\_\_

# Od parzydełkowców do pierścienic

## Test sprawdzający – rozdział II

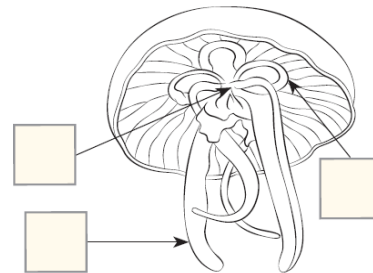
_____	
_____	
imię i nazwisko	
_____	_____
klasa	data

Grupa B

**1** Ilustracja przedstawia przekrój ciała chełbi modrej. (0–3 p.)

a) Wpisz we właściwych miejscach litery odpowiadające elementom wskazanym na ilustracji.

- A. jama chłono-trawiąca
- B. otwór gębowy
- C. ramiona
- D. gruczoł płciowy



b) Wykreśl w podanych zdaniach niepotrzebne wyrazy tak, aby zawierały prawdziwe informacje.

Chełbia modra żyje w wodach *słodkich / słonych*. Przez większość życia występuje w postaci *polipa / meduzy*.

**2** Oceń prawdziwość informacji dotyczących parzydełkowców. Zaznacz P, jeśli informacja jest prawdziwa, lub F, jeśli jest fałszywa. (0–3 p.)

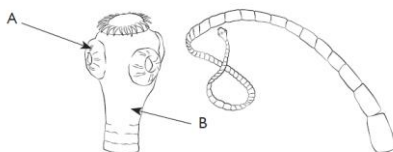
1.	Wśród parzydełkowców występują zarówno gatunki roślinożerne, jak i drapieżne.	P	F
2.	Parzydełkowce mogą tworzyć kolonie lub żyć pojedynczo.	P	F
3.	Parzydełkowce występują wyłącznie w środowisku wodnym.	P	F

**3** Przyporządkuj poniższe informacje do właściwej grupy płazińców. Wpisz T, jeśli informacja dotyczy tasiemców, lub W, jeśli dotyczy wyplątków. (0–6 p.)

- A. Wchłaniają substancje pokarmowe z jelita żywiciela. \_\_\_\_\_
- B. Najczęściej zasiedlają środowiska wodne. \_\_\_\_\_
- C. Są drapieżnikami. \_\_\_\_\_
- D. Mają ciało pokryte nabłonkiem bez rzęsek, który jest odporny na działanie enzymów. \_\_\_\_\_
- E. Nie mają oczu. \_\_\_\_\_
- F. Ich ciało jest pokryte cienkim nabłonkiem zaopatrzonym w rzęski. \_\_\_\_\_

**4** Na ilustracji przedstawiono tasiemca uzbrojonego. (0–2 p.)

Podpisz części tasiemca, które zaznaczono strzałkami, a następnie wyjaśnij, jaką funkcję pełnią wskazane elementy.



- A. \_\_\_\_\_  
 \_\_\_\_\_  
 B. \_\_\_\_\_  
 \_\_\_\_\_  
 \_\_\_\_\_

**5** Ustal właściwą kolejność etapów zakażenia się glistą ludzką. Wpisz w okienka cyfry 1–4. **(0–1 p.)**

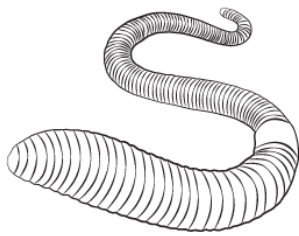
- Człowiek połyka jaja glisty, znajdujące się w wodzie lub na nieumytych warzywach.
- Samice glisty składają w jelicie człowieka jaja, które wraz z kałem dostają się do gleby.
- W jelicie człowieka z jaj wylęgają się larwy glisty, które wędrują przez liczne narządy ciała.
- Larwy kończą wędrówkę w jelicie cienkim, gdzie rozwijają się w dorosłe samce i samice.

**6** Oceń prawdziwość stwierdzeń dotyczących pasożytów. Wybierz P, jeśli stwierdzenie jest prawdziwe, lub F, jeśli jest fałszywe. **(0–4 p.)**

1.	Owsikami można zarazić się przez połknięcie ich jaj.	P	F
2.	Glistą ludzką można zarazić się przez zjedzenie surowego lub niedogotowanego mięsa.	P	F
3.	Człowiek zaraża się tasiemcem uzbrojonym przez zjedzenie mięsa świni zawierającego wągry.	P	F
4.	Włośniem krętym można zarazić się, zjadając surowe lub niedogotowane mięso świni lub dzika, które zawiera larwy włośnia.	P	F

**7** Zapisz nazwy przedstawionych na ilustracjach pierścienic. Następnie zaznacz tę pierścienicę, której dotyczy poniższy opis. **(0–1 p.)**

*Żyje w słonej wodzie. Ma wyodrębnioną głowę, na której znajdują się dwie pary oczu oraz liczne narządy zmysłów. Ze specjalnych wyrostków ciała wyrastają liczne szczecinki, umożliwiające m.in. pływanie.*



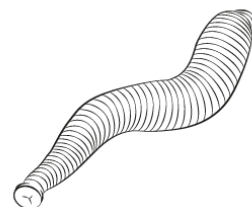
A.

\_\_\_\_\_



B.

\_\_\_\_\_



C.

\_\_\_\_\_

**8** Wyjaśnij, jaką funkcję pełnią u pijawki: **(0–1 p.)**

- szczecinki: \_\_\_\_\_
- śluz: \_\_\_\_\_

**9** Podaj po dwa przykłady pozytywnego znaczenia pierścienic dla człowieka i w przyrodzie. **(0–4 p.)**

Dla człowieka:

1. \_\_\_\_\_
2. \_\_\_\_\_

W przyrodzie:

1. \_\_\_\_\_
2. \_\_\_\_\_