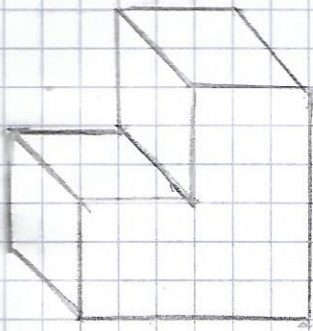
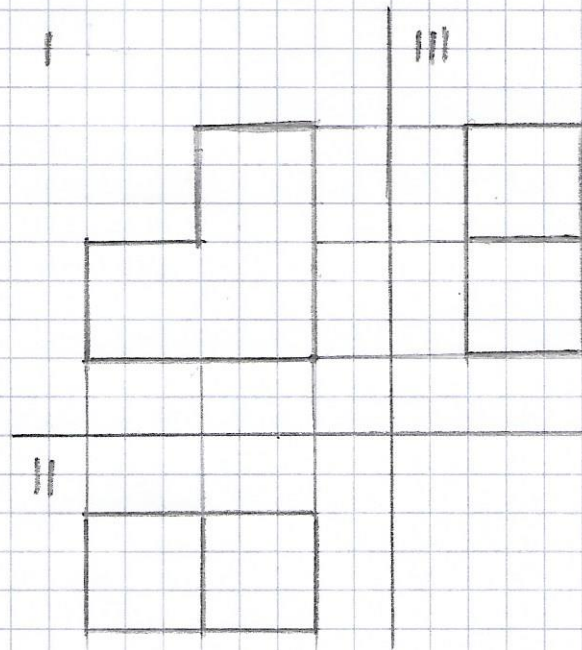


### Cis. 3 - schopek / odbicie lustizane

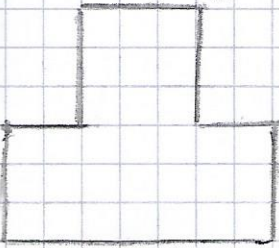


grubość = 15 mm

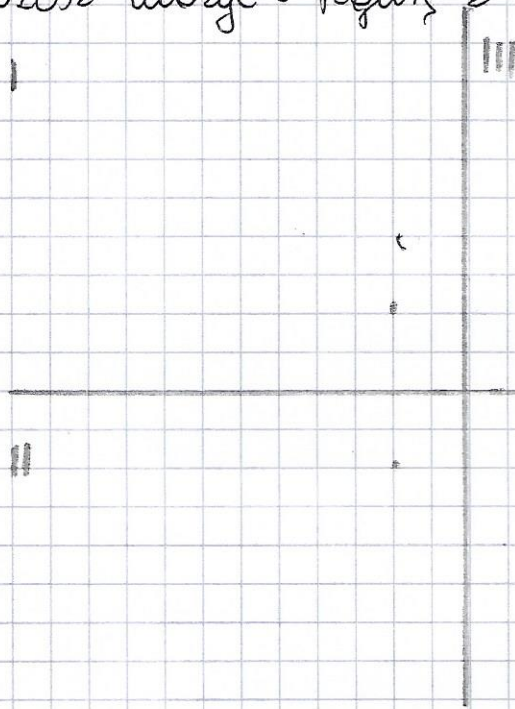


krawędzie  
wielopłaszczyznowe

Praca olimpiada: (dla chętnych) Narysuj w zeszycie poszczególne rzuty. Możesz użyć figurę z klockami i popatrzeć



grubość = 10 mm



Proszę zrobić zdjęcie rysunków z cis. 1, 2, 3 i przesłać na adres email.