

1. UWAGA!!! PRACE DOMOWE WYSYŁAMY NA ADRES: muzyka.sp10@interia.pl
PRACĘ DOMOWĄ PROSZĘ WYŚLAĆ NA PODANY ADRES W FORMIE ZDJĘCIA LUB SKANU.
WSZYSTKIE PRACE DOMOWE ORAZ ZADAWANY MATERIAŁ NALEŻY OPISAĆ PODPISUJĄC PLIK
KLASĄ I NUMEREM Z DZIENNIKA SZKOLNEGO. PRZYKŁAD:

VA NR1

2. PROSZĘ DOPISAĆ IMIĘ ORAZ PIERWSZĄ LITERĘ NAZWISKA UCZNIĄ

MUZYKA: klasa 5

TEMAT: Rytmizacja metrum 2/4 – ćwiczenia rytmiczne na przykładzie znanego przysłowia.

NOTATKA:

Przysłowia polskie - znaczenie, historia

Przysłowia polskie pełnią ważną rolę w społeczeństwie, są świadectwem obyczajów oraz wiedzy ludu. Odnoszą się do konkretnych wydarzeń, ukazują zwroty językowe dawniej używane. Są określane, jako mądrość narodów. Przysłowia funkcjonują również współcześnie, zarówno w mowie potocznej, jak i literaturze.

Nie wiadomo, kiedy przysłowia pojawiły się w mowie żywej. Znane są natomiast rękopisy i starodruki zawierające przysłowia, m. in. rękopis kazań z 1407 roku znaleziony w Krakowie, w którym znajduje się przysłowie w języku polsko-łacińskim: *Quando się łyka drą, tunc ea drzy*, co oznacza *Kiedy się łyka drą, wtedy je drzyj* (tzn. na wiosnę). Przez wieki bowiem chłopcy polscy i ruscy nosili obuwie z łyka lipowego. Przysłowia polskie powstawały przez obserwację przyrody, pór roku, zjawisk, życia. Ukazany jest w nich związek ludności z naturą.

Za chwilę wypowiemy przysłowia w metrum: 2/4.

Przypomnienie: Metrum, wskazuje „na ile” liczymy muzykę.

Zaczniemy od wykonania pulsu w określonym metrum. Następnie dodamy tekst przysłowia . Podobnie, jak tykanie zegara, muzyka ma swój puls. Puls zawsze towarzyszy muzyce.

Rytmizacja przysłowia w metrum 2/4

- *W marcu, jak w garncu.* Zastanów się, co oznacza to przysłowie?

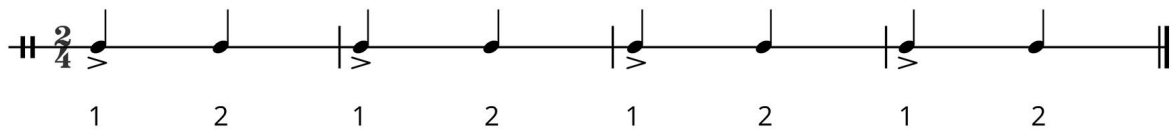
Ok, podpowiem: Oznacza zmienną pogodę marcową.

- Wypowiedz tekst: *W marcu, jak w garncu* w metrum 2/4.

Aby poprawnie wykonać to zadanie, najpierw przygotuj się:

uderz o uda w rytmie ćwierćnotowym, licząc do dwóch, w umiarkowanym tempie:

W marcu, jak w garncu - puls



Przypomnienie: Znak > oznacza akcent w muzyce. W tym miejscu uderz trochę głośniej o uda, zaakcentuj.

- Cały czas uderzając o uda ćwierćnuty w metrum 2/4, dodaj tekst *W marcu, jak w garncu* w następującym rytmie:

W marcu - rytm

Praca domowa:

Posłuchaj: <https://www.youtube.com/watch?v=ZPayZcJHDmg>

Oto tekst:

W murowanej piwnicy

Tańcowali zbójnicy

Kazali se piknie grać

I na nóżki spozierać

Tańcowałbyk kiebyk móg

Kiebyk ni miał krzywych nóg

A że krziwe noski mom

Co podskocze, to sie gnom!

W murowanej piwnicy posiada rytm w metrum 2/4, czyli liczymy do dwóch.

- Słuchając pieśni klaszcz puls, akcentując „na raz”.

- Zaśpiewaj razem z kapelą góralską. Hej!