

1. UWAGA!!! PRACE DOMOWE WYSYŁAMY NA ADRES: [muzyka.sp10@interia.pl](mailto:muzyka.sp10@interia.pl)  
PRACĘ DOMOWĄ PROSZĘ WYŚLAĆ NA PODANY ADRES W FORMIE ZDJĘCIA LUB SKANU.  
WSZYSTKIE PRACE DOMOWE ORAZ ZADAWANY MATERIAŁ NALEŻY OPISAĆ PODPISUJĄC PLIK KLASĄ I NUMEREM Z DZIENNIKA SZKOLNEGO. PRZYKŁAD:  
VA NR1
2. PROSZĘ DOPISAĆ IMIĘ ORAZ PIERWSZĄ LITERĘ NAZWISKA UCZNIA

**NA ZALEGŁOŚCI I AKTUALNĄ PRACĘ DOMOWĄ  
CZEKAM DO CZWARTKU  
14 MAJA 2020R.  
TERMIN JEST OSTATECZNY.**

---

**MUZYKA: klasa 5**

**TEMAT: Muzyczne klucze - różne klucze muzyczne stosowane na pięciolinii.**

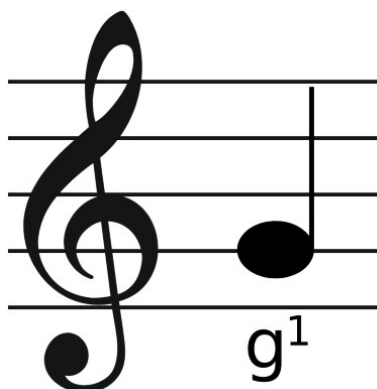
Notatka do przepisania lub wydrukowania i wklejenia - zeszyt przedmiotowy:

*Co oznacza klucz w muzyce?*

**Klucz muzyczny** jest graficznym znakiem określającym położenie poszczególnych dźwięków na [pięciolinii](#).

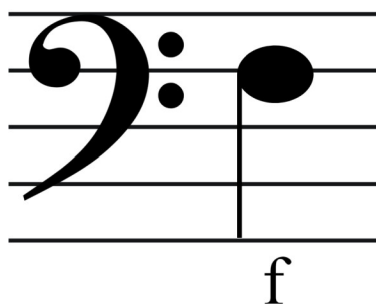
Dawniej - w X wieku - na początku linii używano liter alfabetu, z czasem ich kształt ulegał zmianie, aż do przyjęcia formy, która znana jest dzisiaj.

W zależności od wyznaczonego dźwięku wyróżniamy trzy rodzaje kluczy: G, F, C.



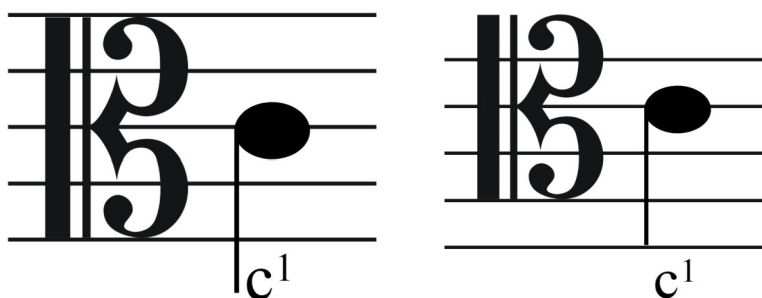
Gdy klucz G rozpoczyna się ślimakiem na pierwszej linii nazywa się dyskantowym, natomiast jeśli na drugiej - wiolinowym.

Obecnie w użyciu pozostał tylko drugi z nich. Jest najpowszechniej stosowanym kluczem w muzyce i służy do zapisu partii większości instrumentów, a także utworów przeznaczonych na głos ludzki: sopran, alt, tenor.



**Klucz F rozpoczyna się ślimakiem od trzeciej (klucz barytonowy), czwartej (klucz basowy), bądź piątej (klucz subbasowy) linii.**

Obecnie w użyciu pozostał tylko drugi z nich. Służy do zapisu partii instrumentów wykonujących linię basową, np. fortepianu, kontrabas, organów a także głosu ludzkiego: barytonu, bas-barytonu, basu.



**Klucz C składa się z dwóch linii oraz nawiasu przypominającego cyfrę 3. Jego wcięcie, znajdujące się na pierwszej (klucz sopranowy), drugiej (klucz mezzosopranowy), trzeciej (klucz altowy), czwartej (klucz tenorowy) linii, wyznacza dźwięk c.**

Dawniej służył do zapisu partii chóralnej, z czasem jednak został wyparty przez klucz wiolinowy i basowy.

Obecnie w użyciu pozostał tylko trzeci i czwarty z nich. Klucz altowy służy do zapisu partii niektórych instrumentów, np. altówki, puzonu, rożka angielskiego. W kluczu tenorowym są zapisane wyższe partie wiolonczeli, fagotu.

**PRACA DOMOWA. UZUPEŁNIJ BIORĄC W KÓŁKO DOBRĄ ODPOWIEDŹ (PROSZĘ O CZYTELNE ZDJĘCIA LUB SKANY).**

**1. KLUCZ BASOWY NALEŻY DO GRUPY KLUCZY F.**

**TAK - NIE**

**2. KLUCZ ALTOWY JEST JEST OBECNIE NAJPOWSZECHNIEJ UŻYWANYM KLUCZEM.**

**TAK - NIE**

**3. WCIĘCIE KLUCZA TENOROWEGO OKREŚLA POŁOŻENIE DŹWIĘKU G.**

**TAK - NIE**

**4. PIERWSZE KLUCZE POCHODZIŁY OD LITER ALFABETU.**

**TAK - NIE**

