

1. UWAGA!!! PRACE DOMOWE WYSYŁAMY NA ADRES: muzyka.sp10@interia.pl
PRACĘ DOMOWĄ PROSZĘ WYŚLAĆ NA PODANY ADRES W FORMIE ZDJĘCIA
LUB SKANU.
WSZYSTKIE PRACE DOMOWE ORAZ ZADAWANY MATERIAŁ NALEŻY OPISAĆ
PODPISUJĄC PLIK KLASĄ I NUMEREM Z DZIENNIKA SZKOLNEGO. PRZYKŁAD:
VA NR1
2. PROSZĘ DOPISAĆ IMIĘ ORAZ PIERWSZĄ LITERĘ NAZWISKA UCZNIA

**NA ZALEGŁOŚCI I AKTUALNĄ PRACĘ DOMOWĄ
CZEKAM DO CZWARTKU
14 MAJA 2020R.
TERMIN JEST OSTATECZNY.**

MUZYKA: klasa 5

TEMAT: Muzyczne klucze - różne klucze muzyczne stosowane na pięciolinii.

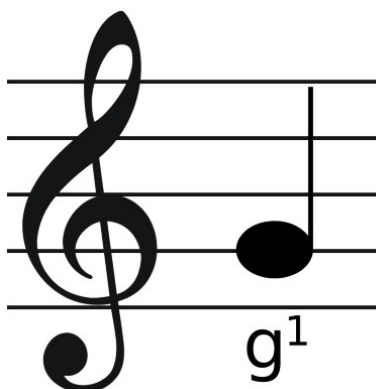
Notatka do przepisania lub wydrukowania i wklejenia - zeszyt przedmiotowy:

Co oznacza klucz w muzyce?

Klucz muzyczny jest graficznym znakiem określającym położenie poszczególnych dźwięków na [pięciolinii](#).

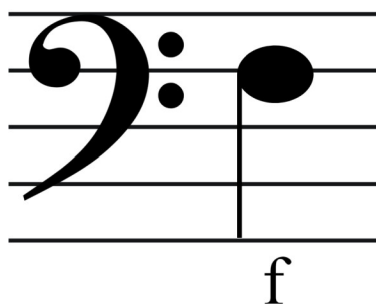
Dawniej - w X wieku - na początku linii używano liter alfabetu, z czasem ich kształt ulegał zmianie, aż do przyjęcia formy, która znana jest dzisiaj.

W zależności od wyznaczonego dźwięku wyróżniamy trzy rodzaje kluczy: G, F, C.



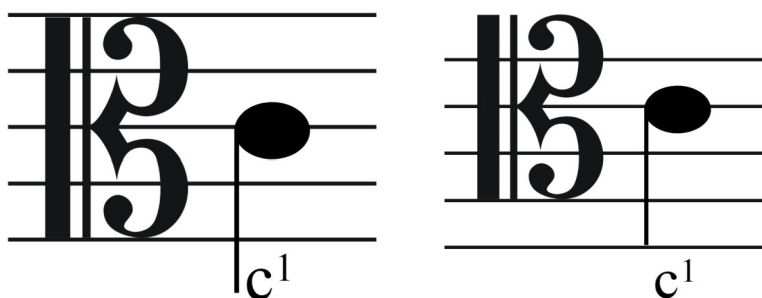
Gdy klucz G rozpoczyna się ślimakiem na pierwszej linii nazywa się dyskantowym, natomiast jeśli na drugiej - wiolinowym.

Obecnie w użyciu pozostał tylko drugi z nich. Jest najpowszechniej stosowanym kluczem w muzyce i służy do zapisu partii większości instrumentów, a także utworów przeznaczonych na głos ludzki: sopran, alt, tenor.



Klucz F rozpoczyna się ślimakiem od trzeciej (klucz barytonowy), czwartej (klucz basowy), bądź piątej (klucz subbasowy) linii.

Obecnie w użyciu pozostał tylko drugi z nich. Służy do zapisu partii instrumentów wykonujących linię basową, np. fortepianu, kontrabas, organów a także głosu ludzkiego: barytonu, bas-barytonu, basu.



Klucz C składa się z dwóch linii oraz nawiasu przypominającego cyfrę 3. Jego wcięcie, znajdujące się na pierwszej (klucz sopranowy), drugiej (klucz mezzosopranowy), trzeciej (klucz altowy), czwartej (klucz tenorowy) linii, wyznacza dźwięk c.

Dawniej służył do zapisu partii chóralnej, z czasem jednak został wyparty przez klucz wiolinowy i basowy.

Obecnie w użyciu pozostał tylko trzeci i czwarty z nich. Klucz altowy służy do zapisu partii niektórych instrumentów, np. altówki, puzonu, rożka angielskiego. W kluczu tenorowym są zapisane wyższe partie wiolonczeli, fagotu.

PRACA DOMOWA. UZUPEŁNIJ BIORĄC W KÓŁKO DOBRĄ ODPOWIEDŹ (PROSZĘ O CZYTELNE ZDJĘCIA LUB SKANY).

1. KLUCZ BASOWY NALEŻY DO GRUPY KLUCZY F.

TAK - NIE

2. KLUCZ ALTOWY JEST JEST OBECNIE NAJPOWSZECHNIEJ UŻYWANYM KLUCZEM.

TAK - NIE

3. WCIĘCIE KLUCZA TENOROWEGO OKREŚLA POŁOŻENIE DŹWIĘKU G.

TAK - NIE

4. PIERWSZE KLUCZE POCHODZIŁY OD LITER ALFABETU.

TAK - NIE

