

1. UWAGA!!! PRACE DOMOWE WYSYŁAMY NA ADRES: muzyka.sp10@interia.pl
PRACĘ DOMOWĄ PROSZĘ WYŚLAĆ NA PODANY ADRES W FORMIE ZDJĘCIA LUB SKANU.
WSZYSTKIE PRACE DOMOWE ORAZ ZADAWANY MATERIAŁ NALEŻY OPISAĆ PODPISUJĄC PLIK
KLASĄ I NUMEREM Z DZIENNIKA SZKOLNEGO. PRZYKŁAD:

VA NR1

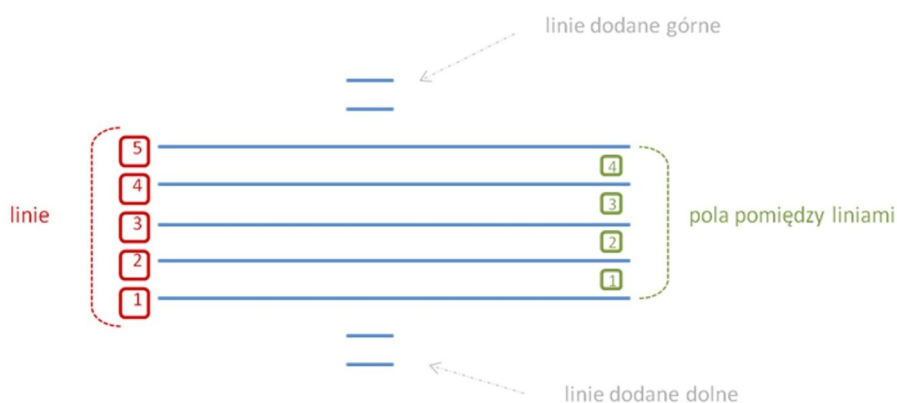
2. PROSZĘ DOPISAĆ IMIĘ ORAZ PIERWSZĄ LITERĘ NAZWISKA UCZNIĄ

MUZYKA: klasa 4

TEMAT: Zapis nutowy na pięciolinii -nauka prawidłowego zapisu nut na pięciolinii.

NOTATKA:

Pięciolinia i klucze muzyczne – przypomnienie wiadomości



Klucz muzyczny to symbol muzyczny, od którego rozpoczynamy zapis nutowy.
Klucz to znak mówiący o sposobie odczytywania dźwięków na pięciolinii.

Najpopularniejsze klucze :

Klucz wiolinowy,



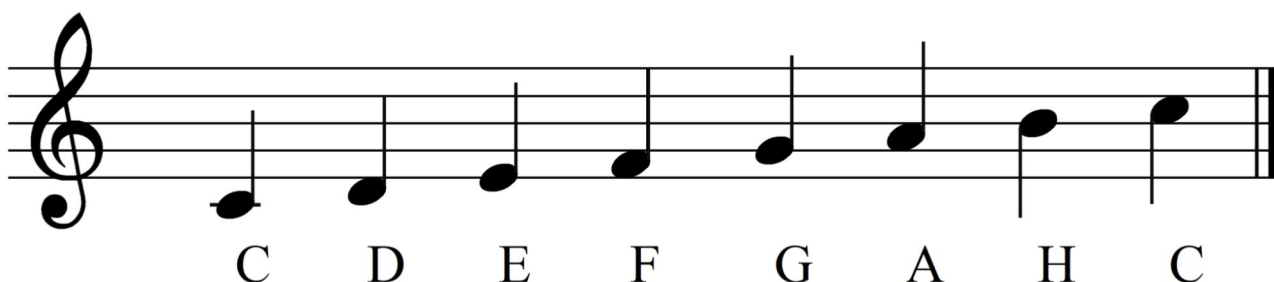
Klucz basowy.



GAMA

Przy definicji **gamy** od razu nasuwa się nam skojarzenie z **tonacją**. Istotnie, gama i tonacja mają dużo wspólnych cech. Ich podstawą jest szereg dźwięków, uporządkowanych według określonego wzoru,

Gama C-dur



Alfabet muzyczny – nazwy literowe na przykładzie gamy C-dur

To zestaw liter alfabetu łacińskiego, którymi oznacza się w obrębie oktawy dźwięki skali diatonicznej. W przypadku gamy C-dur są to następujące dźwięki: c, d, e, f, g, a, h.

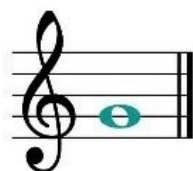
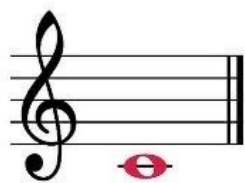
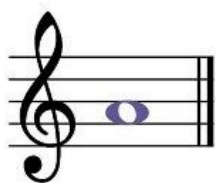
Alfabet muzyczny – nazwy solmizacyjne

Alternatywą dla nazw literowych są nazwy solmizacyjne.

Solmizacja - to system głosek stosowanych w nauce śpiewu, ułatwiający odczytanie zapisu nutowego danej melodii. Solmizacja została wprowadzona przez Guido z Arezzo w XI wieku (później niż nazwy literowe).

| | |
|------|-------|
| c=do | g=sol |
| d=re | a=la |
| e=mi | h=si |
| f=fa | c=do |

PRACA DOMOWA: podpisz dźwięki nazwami literowymi i solmizacyjnymi np. pod pierwszym przykładem a=la. Piszemy czytelnie odsyłamy zdjęcie lub skan.



TERMIN: 26.05.2020r.