

1. UWAGA!!! PRACE DOMOWE WYSYŁAMY NA ADRES: [muzyka.sp10@interia.pl](mailto:muzyka.sp10@interia.pl)  
PRACĘ DOMOWĄ PROSZĘ WYŚLAĆ NA PODANY ADRES W FORMIE ZDJĘCIA LUB SKANU.  
WSZYSTKIE PRACE DOMOWE ORAZ ZADAWANY MATERIAŁ NALEŻY OPISAĆ PODPISUJĄC PLIK  
KLASĄ I NUMEREM Z DZIENNIKA SZKOLNEGO. PRZYKŁAD:

VA NR1

2. PROSZĘ DOPISAĆ IMIĘ ORAZ PIERWSZĄ LITERĘ NAZWISKA UCZNIĄ

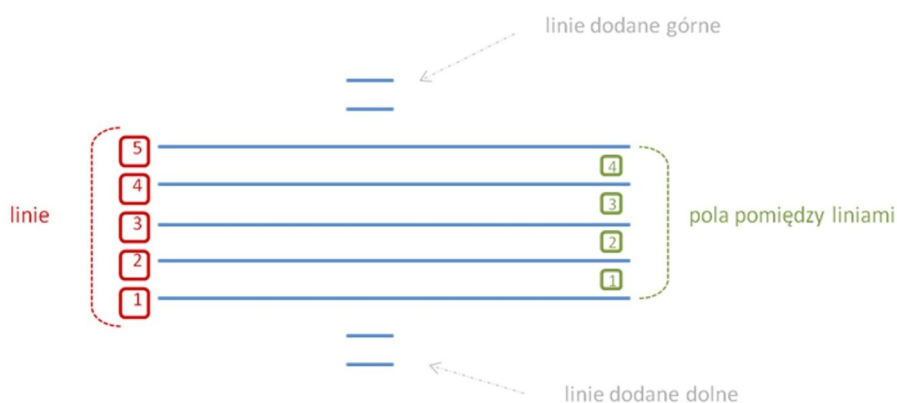
---

## MUZYKA: klasa 4

**TEMAT:** Zapis nutowy na pięciolinii -nauka prawidłowego zapisu nut na pięciolinii.

NOTATKA:

### Pięciolinia i klucze muzyczne – przypomnienie wiadomości



Klucz muzyczny to symbol muzyczny, od którego rozpoczynamy zapis nutowy.  
Klucz to znak mówiący o sposobie odczytywania dźwięków na pięciolinii.

**Najpopularniejsze klucze :**

**Klucz wiolinowy,**



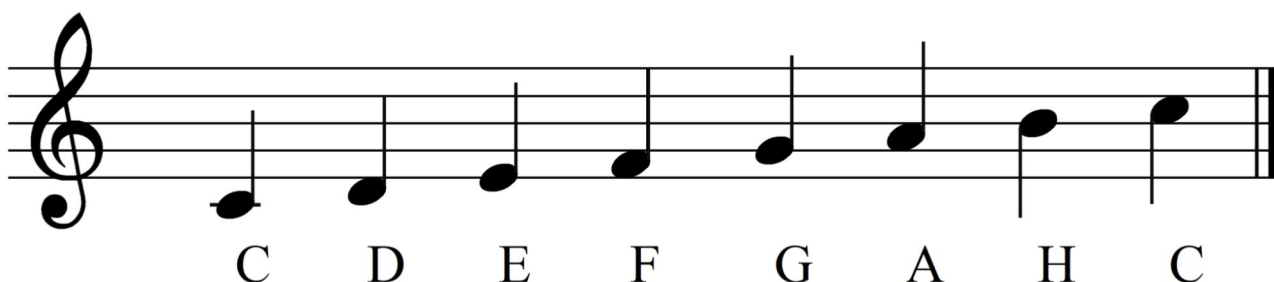
**Klucz basowy.**



## GAMA

Przy definicji **gamy** od razu nasuwa się nam skojarzenie z **tonacją**. Istotnie, gama i tonacja mają dużo wspólnych cech. Ich podstawą jest szereg dźwięków, uporządkowanych według określonego wzoru,

### Gama C-dur



### Alfabet muzyczny – nazwy literowe na przykładzie gamy C-dur

To zestaw liter alfabetu łacińskiego, którymi oznacza się w obrębie oktawy dźwięki skali diatonicznej. W przypadku gamy C-dur są to następujące dźwięki: c, d, e, f, g, a, h.

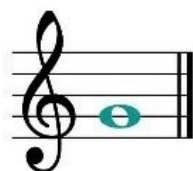
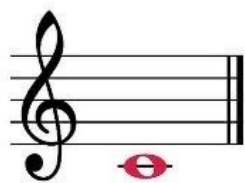
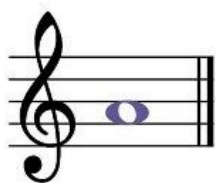
### Alfabet muzyczny – nazwy solmizacyjne

Alternatywą dla nazw literowych są nazwy solmizacyjne.

**Solmizacja** - to system głosek stosowanych w nauce śpiewu, ułatwiający odczytanie zapisu nutowego danej melodii. Solmizacja została wprowadzona przez Guido z Arezzo w XI wieku (później niż nazwy literowe).

c=do	g=sol
d=re	a=la
e=mi	h=si
f=fa	c=do

**PRACA DOMOWA: podpisz dźwięki nazwami literowymi i solmizacyjnymi np. pod pierwszym przykładem a=la. Piszemy czytelnie odsyłamy zdjęcie lub skan.**



**TERMIN: 26.05.2020r.**