

I Temat: Budowa układu dokrewnego.

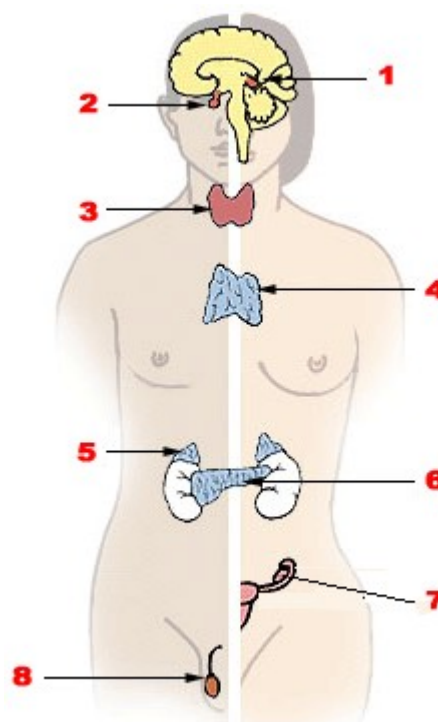
Po tej lekcji powinniście:

- wymienić gruczoły hormonalne
- wskazać ich położenie w organizmie człowieka
- wyjaśnić nazwę dokrewnie
- znać nazwy hormonów wydzielanych przez gruczoły
- określać działanie hormonów

Na podstawie tematu z podręcznika uzupełnij poniższą kartę pracy: ( do odesłania )

1. Układ dokrewny to inaczej ....., który współpracuje z układem nerwowym.
2. Do układu dokrewnego należą: gruczoły dokrewno-hormonalne, których nazwa wynika z wydzielania bezpośrednio do krwi hormonów.
3. Hormony to substancje chemiczne wydzielane systematycznie w małych ilościach bezpośrednio do .....
4. Hormony krążą we krwi, do właściwych komórek -narządów trafiają dzięki receptorom- białka, do których pasują określone hormony.
5. Do układu hormonalnego należą gruczoły takie jak:

- |              |           |
|--------------|-----------|
| 1- .....     | 3 -.....  |
| 2- szyszynka | 4 - ..... |
| 5 -.....     | 6 - ..... |
| 7 - .....    | 8 -.....  |



## II Temat: Działanie układu hormonalnego

Na podstawie podręcznika dopisz gruczoły nie ujęte w tabeli oraz ich hormony

A/ .....- ..... B/.....- .....

<b>Gruczoły dokrewne i ich hormony</b>		
Gruczoł dokrewny	Hormon	Znaczenie hormonu
przysadka mózgowa	hormon wzrostu	zwiększa szybkość podziałów komórek
	hormony tropowe	wpływa na pracę innych gruczołów
tarczycza	tyroksyna	reguluje szybkość różnych procesów życiowych
przytarczycze	parathormon	reguluje gospodarkę wapniowo-fosforową
szyszynka	tymozyna	wspomaga odporność organizmu
nadnercza	kortykosteroidy	reguluje szybkość różnych procesów
	adrenalina	