

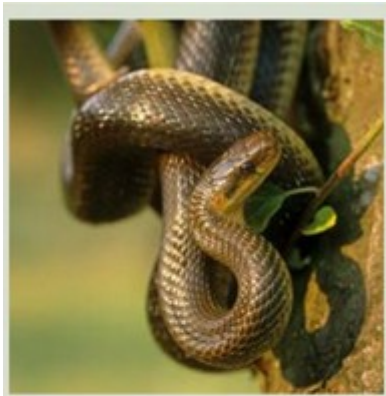
WITAJCIE

TEMAT: SPOSOBY OCHRONY PRZYRODY CZ.2. GATUNKI CHRONIONE W POLSCE.

GATUNKI CHRONIONE W POLSCE: ZWIERZĘTA



Modliszka zwyczajna występuje w ciepłych, dobrze nasłonecznionych miejscach. Zagrożają jej: niszczenie naturalnych siedlisk, wahania klimatyczne i zbieranie w celach kolekcjonerskich.



Wąż Eskulapa w Polsce występuje jedynie w Bieszczadach. Zagrożenie dla tego gatunku stanowi: niszczenie siedlisk oraz rozwój turystyki górskiej. Często bywa także chwytany przez kolekcjonerów.



Ryś jest największym żyjącym w Polsce przedstawicielem kotowatych. Występuje tylko w dużych lasach. Jest zagrożony wyginięciem wskutek kłusownictwa oraz fragmentacji siedlisk.



Zimorodek to niewielki ptak drapieżny żywiący się rybami. Gniazduje w norach wykopanych na piaszczystych skarpach nad brzegami wód. Spadek jego liczebności wiąże się z pogarszaniem się jakości wód.



Salamandra plamista występuje na południu Polski, na terenach górskich. Zagroża jej wycinanie lasów, zabudowywanie brzegów potoków i zanieczyszczenie wód.

ROŚLINY CHRONIONE:



Obuwik pospolity to gatunek z rodziny storczykowatych. Rośnie głównie w lasach liściastych lub na przyleśnych łąkach i torfowiskach. Zagrożeniem jest dla niego zarastanie siedlisk.

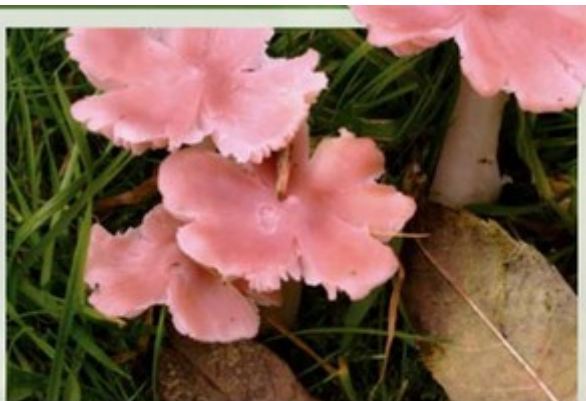


Szachownica kostkowata rośnie na wilgotnych łąkach, dlatego zagrożenie stanowi dla niej osuszanie łąk.

Rosiczka okrągłolistna to roślina owadożerna rosnąca głównie na torfowiskach, na glebach ubogich w azot. Zagrożeniem dla tego gatunku jest niszczenie torfowisk przez osuszanie lub wydobywanie torfu oraz napływ nawozów z pobliskich pól uprawnych.



GRZYBY CHRONIONE:



Wilgotnica czapeczkowata to grzyb, który rośnie na terenach górskich, głównie wśród traw. Zagrożeniem dla tego gatunku jest sukcesja terenu, czyli zarastanie łąk i pastwisk.



Gwiazdosz workowaty to grzyb, który rośnie głównie w lasach liściastych, na piaszczystych glebach. Głównym zagrożeniem dla tego gatunku jest zmniejszanie się naturalnych terenów leśnych.

JAK CHRONIMY PRZYRODĘ?

Korytarze ekologiczne (przejścia dla zwierząt)
Umożliwiają zwierzętom przemieszczanie się, gdy ich siedliska zostały rozdzielone np. przez drogę.



Sztuczne gniazda
Sztuczne gniazda zapewniają chronionym ptakom, m.in. puszczykom, miejsca do rozrodu w zmienionym przez człowieka środowisku.



PRZYKŁADY CZYNNEJ OCHRONY PRZYRODY

Dokarmianie zwierząt
Powinno być prowadzone tylko wtedy, kiedy pokarmu w środowisku jest mniej lub jest on trudno dostępny, np. w czasie ślarczystych mrozów.



Koszenie łąk
Koszenie łąk oraz usuwanie z nich drzew to działania, które mają na celu zahamowanie naturalnych przemian tych ekosystemów, czyli ich zarastania.



CZYNNA OCHRONA PRZYRODY – zakłada ingerencję człowieka w naturalne procesy zachodzące w środowisku.

PRACA DOMOWA:

Na podstawie dostępnych źródeł informacji podaj po 3 gatunki (roślin, zwierząt, grzybów) objętych w Polsce ochroną częściową. Każdy z nich krótko opisz.

NA PRACE CZEKAM DO 5.06.2020, PROSZĘ JE WYSLAĆ NA MOJEGO MAILA

anettacygan@poczta.onet.pl