

Po tej lekcji powinniście:

- porównać działanie układu nerwowego z hormonalnym
- znać ogólny plan budowy układu nerwowego
- wymienić funkcje układu nerwowego
- znać budowę komórki nerwowej
- wyjaśnić rolę osłonki mielinowej, neurytu i dendrytów
- wymienić części mózgowia
- określić ich rolę
- porównać działanie układu współczulnego i przywspółczulnego

Proszę zapoznać się z tematem z podręcznika str. 173-179, uzupełnić brakujące określenia:

1. Układ nerwowy w porównaniu z hormonalnym pracuje:, działanie
reakcja organizmu

należy wybrać i wpisać: wolniej, szybciej, działanie długotrwałe, działanie krótkotrwałe, reakcja organizmu natychmiastowa, reakcja po pewnym czasie

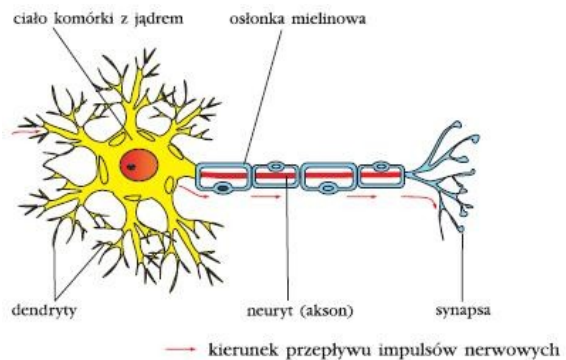
2. Funkcje układu nerwowego to:

- A/
- B/
- C/
- D/

3. Budowa komórki nerwowej:

Ośłonki mielinowe zapewniają:

.....
.....



Rys. 1.
Budowa komórki nerwowej (neuronu)

4. Schemat budowy układu nerwowego



5. Układ autonomiczny składa się z dwóch przeciwstawnie pracujących części:

Część współczulna działająca pobudzająco-----> część przywspółczulna działająca hamująco
<-----

tak aby narządy pracowały właściwie-proszę uzupełnić tabelę:

Narząd	Część współczulna	Część przywspółczulna
Żrenica	rozszerzanie	zwężanie
Oskrzela		
Serce	przyspieszenie pracy	zwolnienie pracy
Jelita		

Przewodzenie impulsów -sygnałów między komórkami odbywa się z aksonów do dendrytów następnej komórki za pośrednictwemw przestrzeni zwanej

amel21karp@wp.pl