

Po tej lekcji powinniście:

- porównać działanie układu nerwowego z hormonalnym
- znać ogólny plan budowy układu nerwowego
- wymienić funkcje układu nerwowego
- znać budowę komórki nerwowej
- wyjaśnić rolę osłonki mielinowej, neurytu i dendrytów
- wymienić części mózgowia
- określić ich rolę
- porównać działanie układu współczulnego i przywspółczulnego

Proszę zapoznać się z tematem z podręcznika str. 173-179, uzupełnić brakujące określenia:

1. Układ nerwowy w porównaniu z hormonalnym pracuje: ....., działanie .....  
reakcja organizmu .....

*należy wybrać i wpisać: wolniej, szybciej, działanie długotrwałe, działanie krótkotrwałe, reakcja organizmu natychmiastowa, reakcja po pewnym czasie*

2. Funkcje układu nerwowego to:

A/ .....

B/ .....

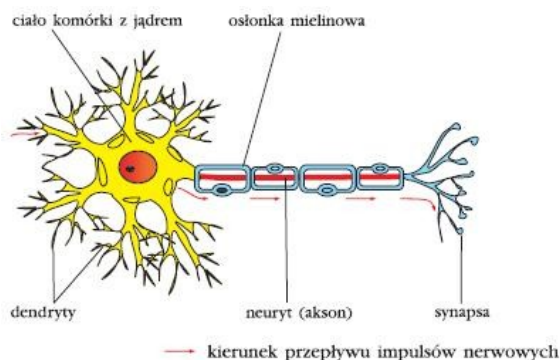
C/ .....

D/ .....

3. Budowa komórki nerwowej:

Ośłonki mielinowe zapewniają:

.....  
.....



Rys. 1.  
Budowa komórki nerwowej (neuronu)

4. Schemat budowy układu nerwowego



5. Układ autonomiczny składa się z dwóch przeciwstawnie pracujących części:

Część współczulna działająca pobudzająco-----> część przywspółczulna działająca hamująco  
<-----

tak aby narządy pracowały właściwie-proszę uzupełnić tabelę:

Narząd	Część współczulna	Część przywspółczulna
Żrenica	rozszerzanie	zwężanie
Oskrzela		
Serce	przyspieszenie pracy	zwolnienie pracy
Jelita		

Przewodzenie impulsów -sygnałów między komórkami odbywa się z aksonów do dendrytów następnej komórki za pośrednictwem .....w przestrzeni zwanej .....

amel21karp@wp.pl