

Temat: Ssaki- kręgowce, które karmią młode mlekiem matki

Po tej lekcji powinniście:

- wymieniać wspólne cechy ssaków
- wyjaśniać pojęcia: owodniowce, ssaki łożyskowe
- podawać przykłady ssaków: łożyskowych, torbaczy i jajorodnych
- wymieniać wytwory skóry oraz gruczoły

Na podstawie zeszytu ćwiczeń -ssaki uzupełnij poniższe zdania.

1.Wspólne cechy ssaków:

a/ Samice karmią.....

b/ pokrycie ciała-, której wytworami są:,
, gruczoły:,

c/ mają dobrze wykształcone narządy zmysłów takie jak:,

d/ płuca o dużej powierzchni-

e/ utrzymują stałą temperaturę czyli są

f/ pod względem rozmnażania są: rozdzielnopłciowe, ze względu na rozwój w łonie matki należą
 do ssaków łożyskowych, owodniowców np.

Nieliczne np. należą do torbaczy.

Niektóre są jajorodne np.

Praca domowa: wykonaj zadania w ćwiczeniach str.: 106-108, do sprawdzenia-tekst powyżej.

Biologia-Temat: Różnorodność życia ssaków

20-25.05.20r.

Po tej lekcji powinniście:

- znać różnice pomiędzy ssakami pod względem kończyn, pokarmu, narządy zmysłów, rozmnażania
- podawać przykłady ssaków w różny sposób przystosowanych do odmiennych siedlisk
- wyjaśniać pojęcia: owodniowce, ssaki łożyskowe, torbacze podając przykłady zwierząt.

* SSAKI mają wspólne cechy ale również występują zróżnicowania w budowie i zachowaniu zapewniające opanowanie różnych siedlisk środowiska lądowego oraz wodnego.

* Różnice dotyczą:

A/ modyfikacje kończyn -zad. w ćwiczeniach 1,2/111

- do pływania - np. u waleni
- do kopania korytarzy- grzebiące np. u
- do chwytania - np. u
- do - skrzydła np. u

B/ pokarmu- zad. w ćwiczeniach 3,4/112

- roślinożercy np., mają głównie rozwinięte zęby,
- mięsożercy np., mają najlepiej rozwinięte
- wszystkożercy np. człowiek, mają jednakowo rozwinięte wszystkie rodzaje zębów.

C/ narządów zmysłów – w zależności od siedliska niektóre ssaki mają bardzo dobrze rozwinięty:

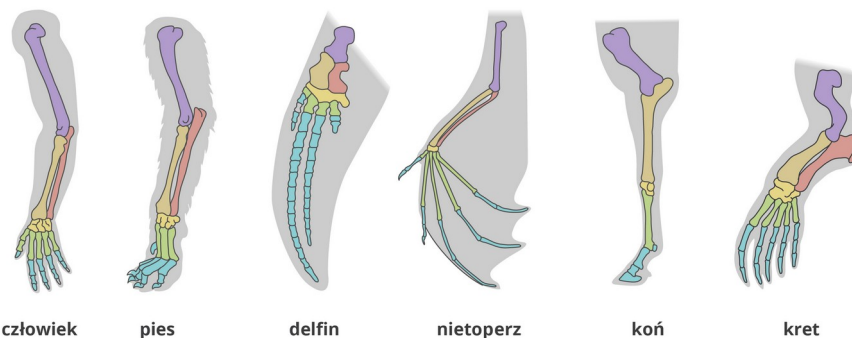
- słuch np..... (zjawisko echolokacji)
- węch np., - wzrok np.

D/ rozmnażania – wszystkie ssaki należą do owodniowców, większość to ssaki żyworodne i łożyskowe, nieliczne należą do torbaczy np.

Do jajorodnych należą np. kolczatka.

Ciekawostki o ssakach dla chętnych:

- zredukowany wzrok mają
- czarno-białe obrazy widzą zwierzęta roślinożerne np.....
- siekacze niektórych gryzoni mogą przeciąć nawet
- najmniejszym ssakiem jest
- największym ssakiem jest
- najbardziej rozwinięty węch posiadają
- najdłuższy język posiada:



To są ostatnie lekcje w tym roku szkolnym. Dziękuję za zdatną pracę, zwłaszcza systematyczną. Uczniowie, którzy mają zaległości proszę jeszcze przysyłać. Nie wyrzucamy kart pracy, zeszytów przedmiotowych-przydadzą się do powtórek . Życzę udanego wypoczynku w wakacje.

amel21karp@wp.pl