

Temat: I. Budowa i rola ośrodkowego układu nerwowego
II. Obwodowy układ nerwowy

08-13.05.20r.

Po tej lekcji uczeń powinien:

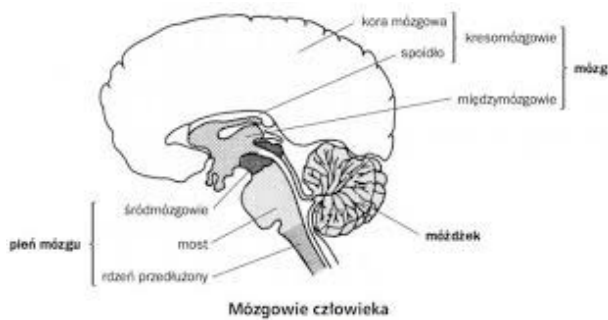
a/ wymienić części mózgowia:

- określić ich położenie i rolę w tym: działanie prawej i lewej półkuli mózgu, -znać mapę mózgu,
- rolę mózdzku, -rolę rdzenia przedłużonego,

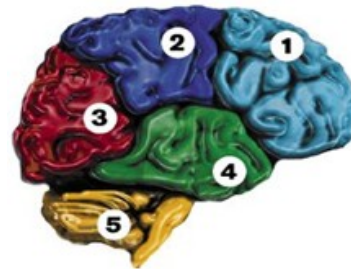
b/ budowę i rolę rdzenia kręgowego w tym: rodzaje i rolę opon mózgowo-rdzeniowych,

c/ budowę obwodowego układu nerwowego w tym: - rodzaje włókien nerwowych, -przeływ impulsu po prostym łuku odruchowym.

Budowa mózgowia:



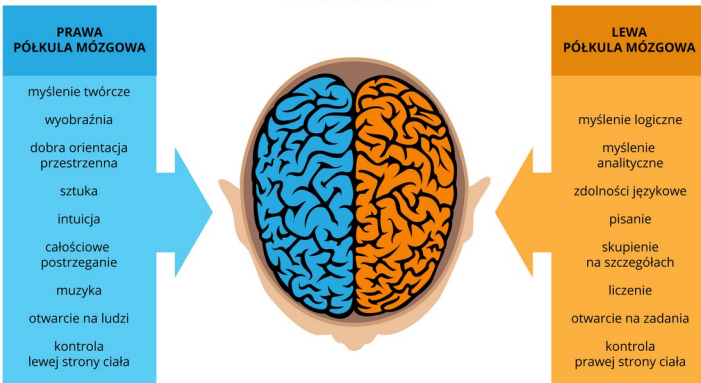
Płaty w mózgu-mapa mózgu:



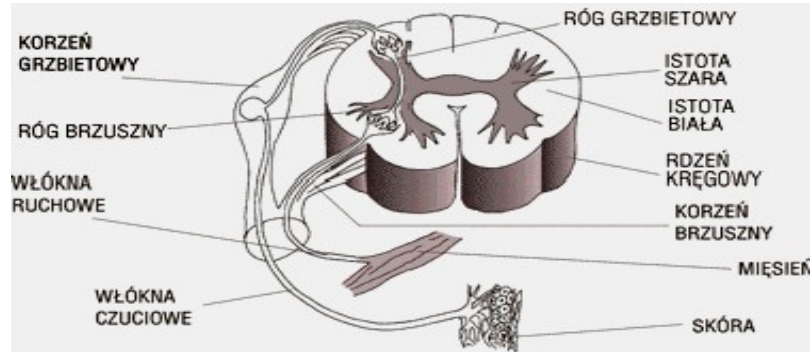
- PLATY PÓLKUL MÓZGU**
- 1. Płat czołowy** – odpowiada za zdolność abstrakcyjnego myślenia.
 - 2. Płat ciemieniowy** – przetwarzane są w nim informacje z receptorów dotyku.
 - 3. Płat potyliczny** – ma związek ze wzrokiem.
 - 4. Płat skroniowy** – obszary słuchu i rozumienia mowy.
 - 5. Mózdzek** – kontroluje układ ruchu.

Praca półkul mózgowych:

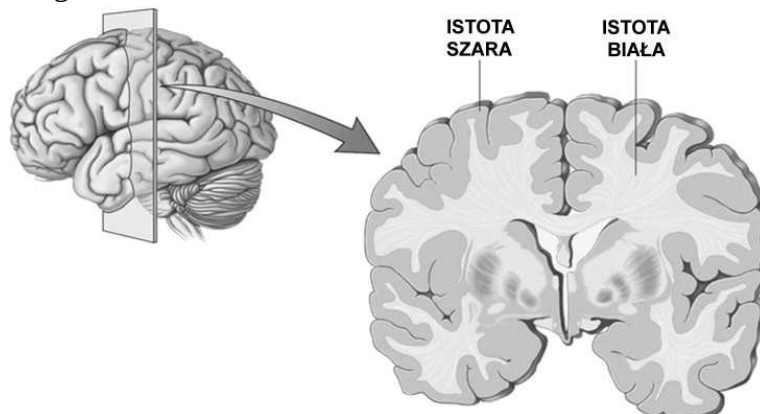
PÓLKULE MÓZGU



Przekrój przez rdzeń kręgowy i przeływ impulsu po prostym łuku odruchowym:



Ułożenie warstw w mózgu:



Praca domowa:

Na podstawie podręcznika (str. 177-182) i powyższych schematów odpowiedz na polecenia:
(do odesłania).

1. Określ rolę części mózgowia;

A/ mózdzek:

.....

B/ pień mózgu:

.....

C/ mózg:

.....

.....

2. Prawa półkula mózgowa zawiaduje częścią ciała, zaś lewa półkula zawiaduje częścią ciała.

3. Włókna czuciowe wychodzące z rdzenia przewodzą impulsy od do istoty szarej rdzenia, następnie impuls przekazywany jest na włókna w istocie szarej rdzenia, po czym włókna przewodzą impulsy na włókna ruchowe do w określonych częściach ciała.

4. Istota szara w mózgu to inaczej, leży na powierzchni mózgu, natomiast istota to inaczej warstwa podkorowa, która leży pod istotą szarą tworząc ośrodki podkorowe.

5. W rdzeniu kręgowym, który ma kształt walca, długość około 40-45 cm istota szara leży, zaś biała na

6. Zarówno mózgowie jak i rdzeń kręgowy są chronione przed urazami i wstrząsami przez:

a/, pomiędzy którymi krąży:

b/ Twarda osłona kostna dla mózgowia to:

....., dla rdzenia kręgowego to:

amel21karp@wp.pl

